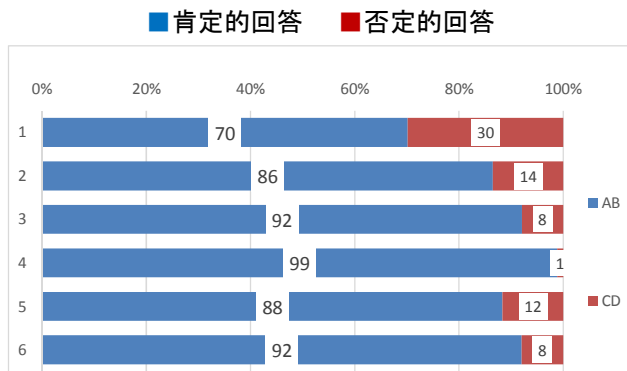


平成28年度 学校評価結果

○学校教育目標ごとの結果

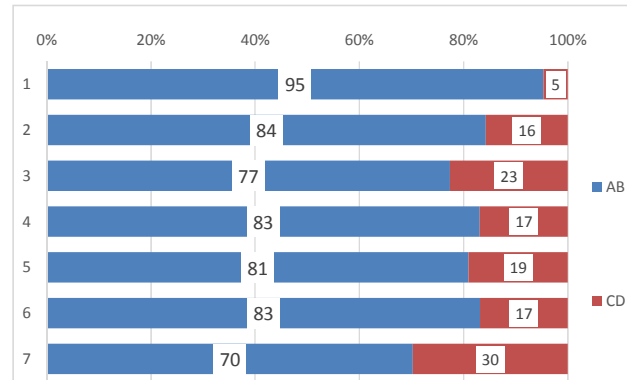
○心豊かで助け合う子ども

| | AB | CD |
|--------------------------|----|----|
| 1. 元気にあいさつをしている。 | 70 | 30 |
| 2. 思いやりの心を持って友達に接している。 | 86 | 14 |
| 3. 困っている友達がいたら、助けてあげている。 | 92 | 8 |
| 4. 先生は、相談などをよく聞いている。 | 99 | 1 |
| 5. 何でも話(相談)ができる友達がいる。 | 88 | 12 |
| 6. 他の学年の人とも仲良く活動している。 | 92 | 8 |
| | 88 | 12 |



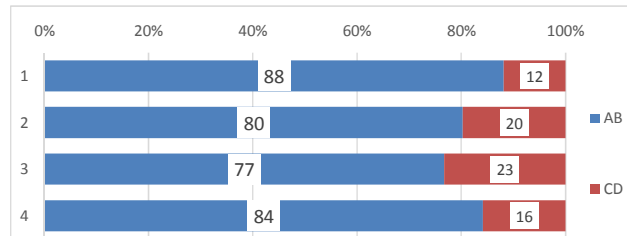
○よく考え、自ら学ぶ子ども

| | AB | CD |
|--------------------------|----|----|
| 7. 授業はわかりやすい。 | 95 | 5 |
| 8. 授業が分かっている。 | 84 | 16 |
| 9. 振り返りを自分の言葉でしっかり書いている。 | 77 | 23 |
| 10. 理由や説明をつけて発表している。 | 83 | 17 |
| 11. 人の話を聞いて内容がわかっている。 | 81 | 19 |
| 12. 「10分×学年」の家庭学習を行っている。 | 83 | 17 |
| 13. 進んで読書をしている。 | 70 | 30 |
| | 82 | 18 |



○健康でたくましい子ども

| | AB | CD |
|-----------------------------|----|----|
| 14. 体力向上を図っている。 | 88 | 12 |
| 15. 「早寝・早起き・朝ご飯」を実践している。 | 80 | 20 |
| 16. ノーテレビデー、ノーゲームデーを実践している。 | 77 | 23 |
| 17. 安全に気をつけた登下校をしている。 | 84 | 16 |
| | 82 | 18 |



その他

| | AB | CD |
|-----------------------|----|----|
| 18. 学校が楽しい。 | 97 | 3 |
| 19. 家庭が協力的である。 | 93 | 8 |
| 20. 保護者に連絡を密で、相談しやすい。 | 98 | 2 |
| 21. 子供にとって信頼できる学校である。 | 95 | 5 |
| | 96 | 4 |
| | 86 | 14 |

